



La demeure de Litteville
76910 Touffreville sur Eu
02 35 50 93 04

Randonnée des Falaises

Les 29 30 et 31 mai 2014



Avec le soutien des communes de CRIEL sur mer, de QUIBERVILLE-sur-mer, de St PIERRE-en-Port et du TILLEUL, l'association Rand'Eau Kayak vous propose un raid sportif en kayak de mer le long du littoral Seino-marin sur près de 95 km soit plus de 53 milles nautiques.



Contenu

Qui sommes-nous...	3
La Fédération Française de Canoë Kayak (FFCK)	3
Raid le long du littoral Seine-marin en kayak de mer	3
Déroulement de la randonnée	4
A qui s'adresse ce raid	4
Règlementation	4
Navigation	4
Logistique	5
Animations sur les communes étapes	5
Inscriptions, contacts	5
Itinéraire	6
Etape 1 Le Tilleul – St Pierre en port	7
Etape 2 St Pierre en port – Quiberville sur mer	8
Etape 3 Quiberville – Criel sur mer	9
Coefficients, courants	10

Qui sommes-nous...

L'association Rand'Eau Kayak est née en mai 1992. Elle a son siège à la « Demeure de Litteville » sur la Commune de Touffreville sur Eu.

Notre club a pour objectif essentiel de développer et de favoriser la pratique du kayak de mer et de rivière dans un esprit de découverte et de protection du milieu environnant.

Fort de près de 40 licenciés permanents auxquels se joignent une centaine de pratiquants occasionnels, notre association tente de développer un certain nombre d'activités, principalement en kayak de mer, du fait de la proximité du Littoral.

Il s'agit :

- de sorties Hebdomadaires à Criel sur mer, à Pourville, en Baie de Somme...
- de perfectionnement en piscine, l'hiver à Arques la Bataille
- d'initiation au kayak polo également en piscine à Arques la Bataille
- de randonnée sur plusieurs jours en Bretagne, en Corse, dans les Calanques ou même des expéditions plus lointaines, la Norvège, l'Ecosse, les îles Grecques...
- de participations à différents rassemblements ou stages de formations organisés au sein de la Fédération Française de Canoë Kayak
- d'animations d'été principalement sur la plage de Criel sur mer

La Fédération Française de Canoë Kayak (FFCK)

Rand'Eau Kayak est un club affilié à la Fédération Française de Canoë Kayak. La FFCK fédère près de 750 clubs regroupés dans 91 Comité départementaux et 24 ligues régionales.

Ainsi, 2500 adhérents permanents et 90000 adhérents occasionnels s'exercent à différentes disciplines comme la course en ligne, le slalom, la descente, le polo, etc.

Grace à une vie fédérative active, le kayak de mer se développe considérablement. La Fédération Française de Canoë Kayak est la principale instigatrice auprès des autorités maritimes.

Raid le long du littoral Seine-marine en kayak de mer

Le principe de cette randonnée des falaises est de longer le littoral Seine-marine en trois jours avec un double objectif.

Faire découvrir aux kayakistes de mer Français et étrangers toute la richesse de notre littoral.
Favoriser à travers ce raid le développement du kayak de mer en Haute Normandie.

Lors des dernières éditions, de 1995 à 2001, ce rassemblement de kayakistes avait connu un franc succès, en effet, une cinquantaine de kayakistes venus de Normandie, de Bretagne, de la région Parisienne, de Belgique et même d'Angleterre, avaient pris le départ sur la plage du Tilleul.

Cet évènement était bien relayé par toute la presse locale, et au fil des éditions, cette épreuve connaissait un essor de plus en plus important.

Nous avons comme objectif de relancer cette année ce raid unique en Normandie.

Déroulement de la randonnée

A qui s'adresse ce raid

Ce Raid s'adresse à des kayakistes relativement sportifs ayant un niveau minimum «pagaie verte» et capables de naviguer pendant au moins trois heures avec un rythme régulier de 2.5 à 3 nœuds environ.

La possession d'une licence FFCK n'est pas obligatoire, une participation financière supplémentaire couvrant l'assurance, sera néanmoins demandée aux participants non licenciés.

Règlementation

Matériel

Tous les kayaks devront être conformes à la Division 240, et armés pour la navigation côtière jusqu'à 2 milles, à savoir

Concernant le kayak :

- kayak de structure rigide insubmersible (caissons étanches)
- de longueur > 4m et de largeur > à 0,45m
- équipé d'une ligne de vie continue
- homologué et immatriculé DDAM

Concernant l'équipement de sécurité :

- gilet de flottaison homologué
- une lampe étanche ou une flashlight
- un bout de remorquage (de 5 à 8 m)
- un dispositif d'assèchement (éponge ou écope)
- jupe obligatoire pour les kayaks non auto-videurs

Nous nous réservons le droit de refuser les participants dont le matériel ne serait pas conforme.

Navigation

Nous serons accompagnés lors de cette randonnée par deux Zodiacs.

Des « capitaines de route » seront visuellement identifiables par l'ensemble du groupe (casquette, chapeau ou chasuble fluo).

Nous naviguerons groupés, à vue avec un étalement du groupe < à 0,5 mille nautique, des points de rassemblement seront imposés notamment lors du passage des ports et des centrales. Points définis sur les cartes ci-dessous.

Des véhicules équipés de remorques, en contact permanent avec les navigants, seront présents sur les zones de réchappes ainsi que sur les lieux de déjeuner définis sur les cartes ci-dessous.

Nous évaluerons la météo à chaque départ et nous ne naviguerons pas au-delà d'un vent de force 5 beaufort établi.

Nous nous réservons la possibilité d'interrompre la manifestation pour tout autre phénomène météorologique qui nous semblerait nuire à la sécurité des kayakistes et ce à tout moment.

Logistique

Départ

Rendez-vous au parking de la plage du Tilleul entre **7h et 7h30** pour une **mise à l'eau à 9h30**.

La vérification du matériel s'effectuera sur ce parking, des navettes (minibus, remorques) seront organisées entre le parking et la plage.

Hébergement

L'hébergement lors des étapes est très aimablement assuré par les communes étapes de St Pierre- en-Port et de Quiberville-sur-mer.

En camping près de la salle des fêtes de St pierre en port avec accès à cette dernière en cas de mauvais temps lors de la première étape, au camping municipale de Quiberville le soir de la deuxième étape.

Le matériel de camping étant à la charge des participants.

Possibilité de camper le mercredi soir au camping du Tilleul. (http://www.etretat.net/office-de-tourisme-etretat/modules/centrale/index.php?op=detail_product&id=2)

Repas

Les repas sont à la charge des participants.

Transports

Une navette sera organisée chaque jour pour la récupération des véhicules.

Participation financière

Une participation financière de 15€/jour ou 35€ pour les trois jours sera demandée aux participants. Participation à laquelle s'ajoute 5€/jour pour les non-licenciés FFCK.

Animations sur les communes étapes

Des sorties découvertes seront proposées lors de l'arrivée sur les communes étapes de St Pierre en port, de Quiberville ainsi que sur la commune de Criel sur mer.

Ces baptêmes de kayak de mer seront encadrés par des bénévoles diplômés et seront ouverts gratuitement à tout public (sachant nager au moins 25m).

Nous terminerons cette belle aventure par un barbecue sur la plage de Criel sur mer le samedi soir.

Inscriptions, contacts

Vous pouvez vous inscrire à l'adresse suivante : randeukayak76@gmail.com

Nombre de participants limité à 50.

Pour tous renseignements complémentaires, vous pouvez nous contacter :

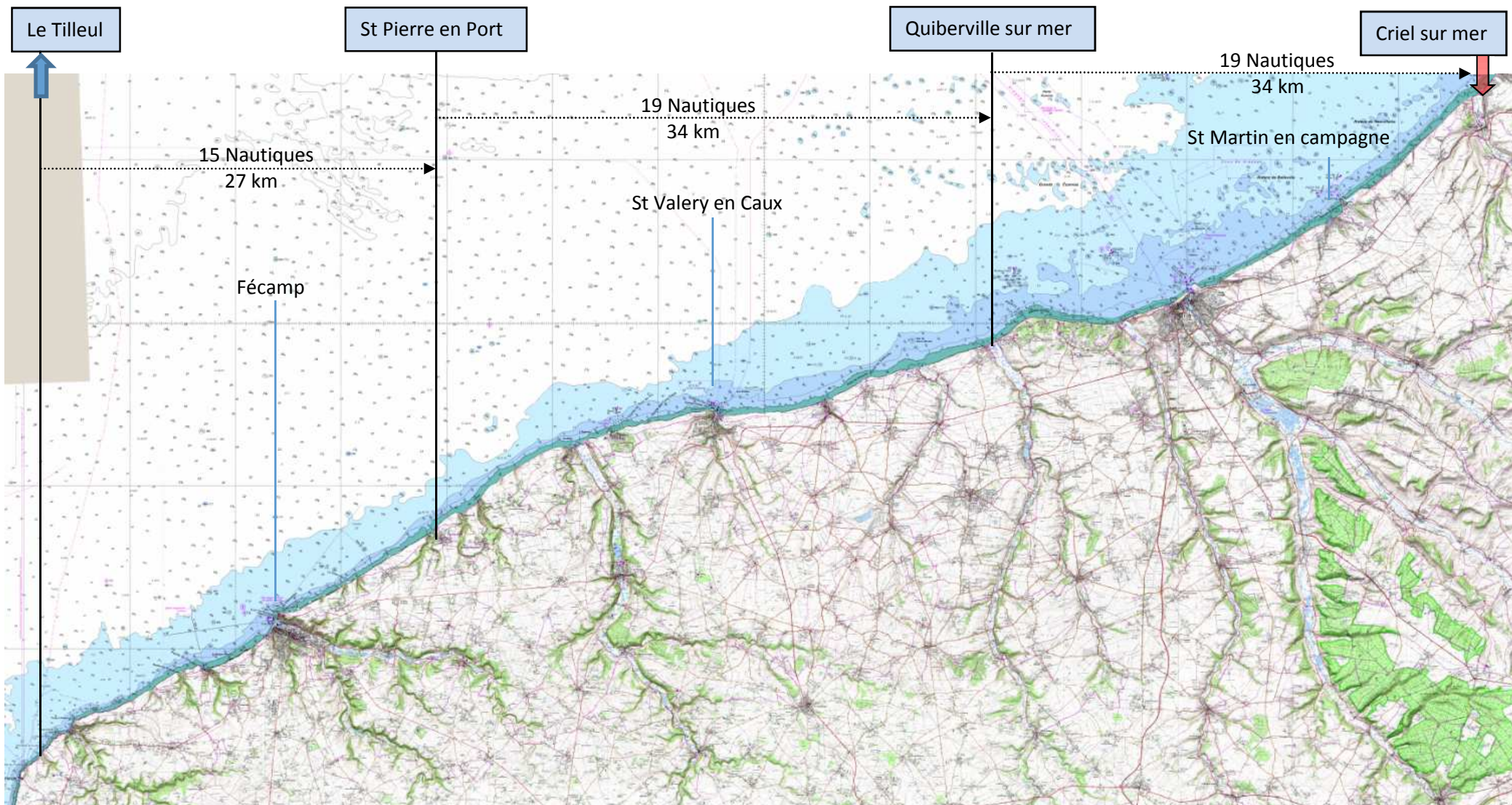
Damien SOURISSEAU 06 15 93 92 01

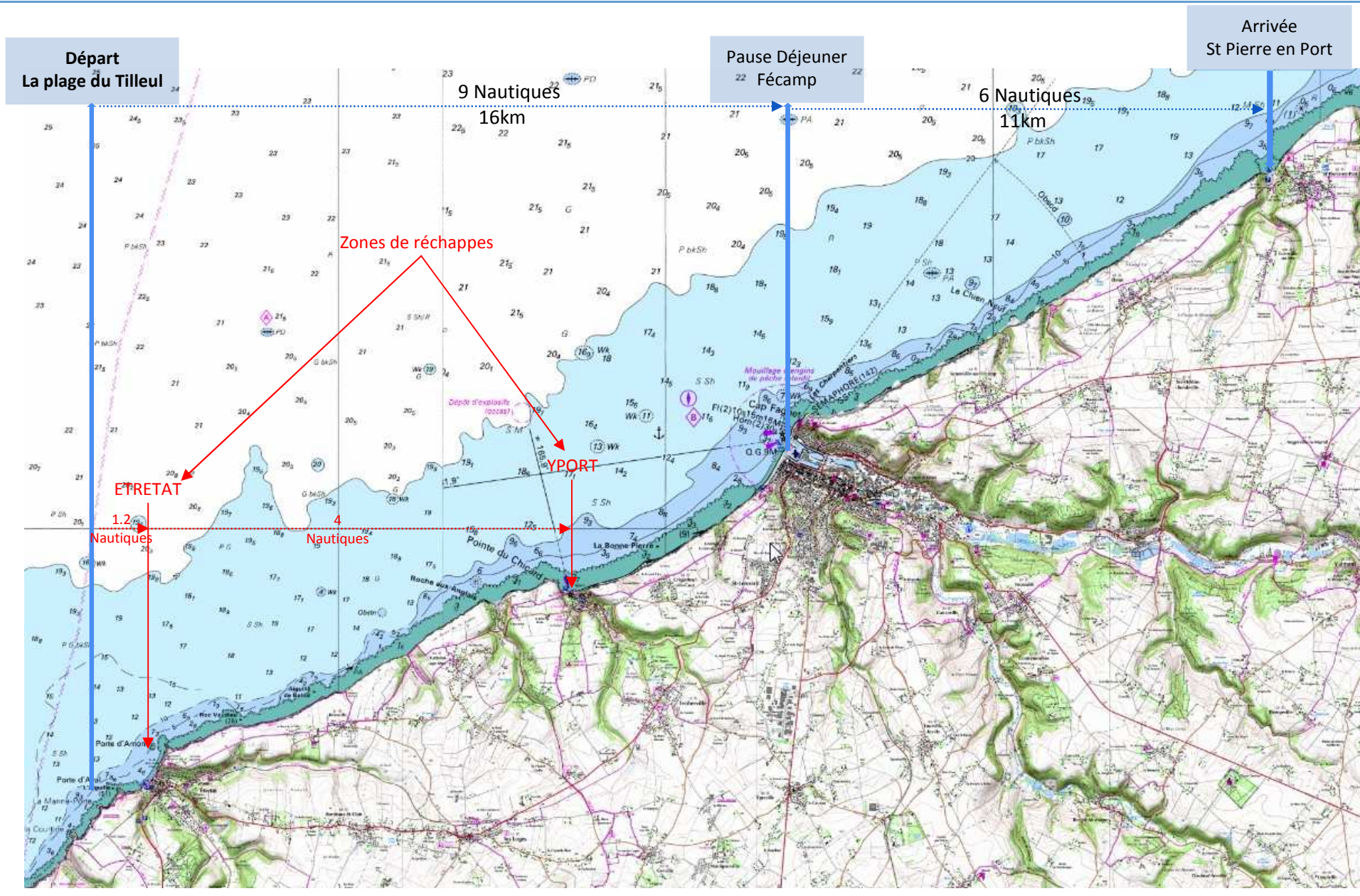
Philippe MARTIN 06 89 36 29 16

Jacques BEUN 06 27 74 66 75

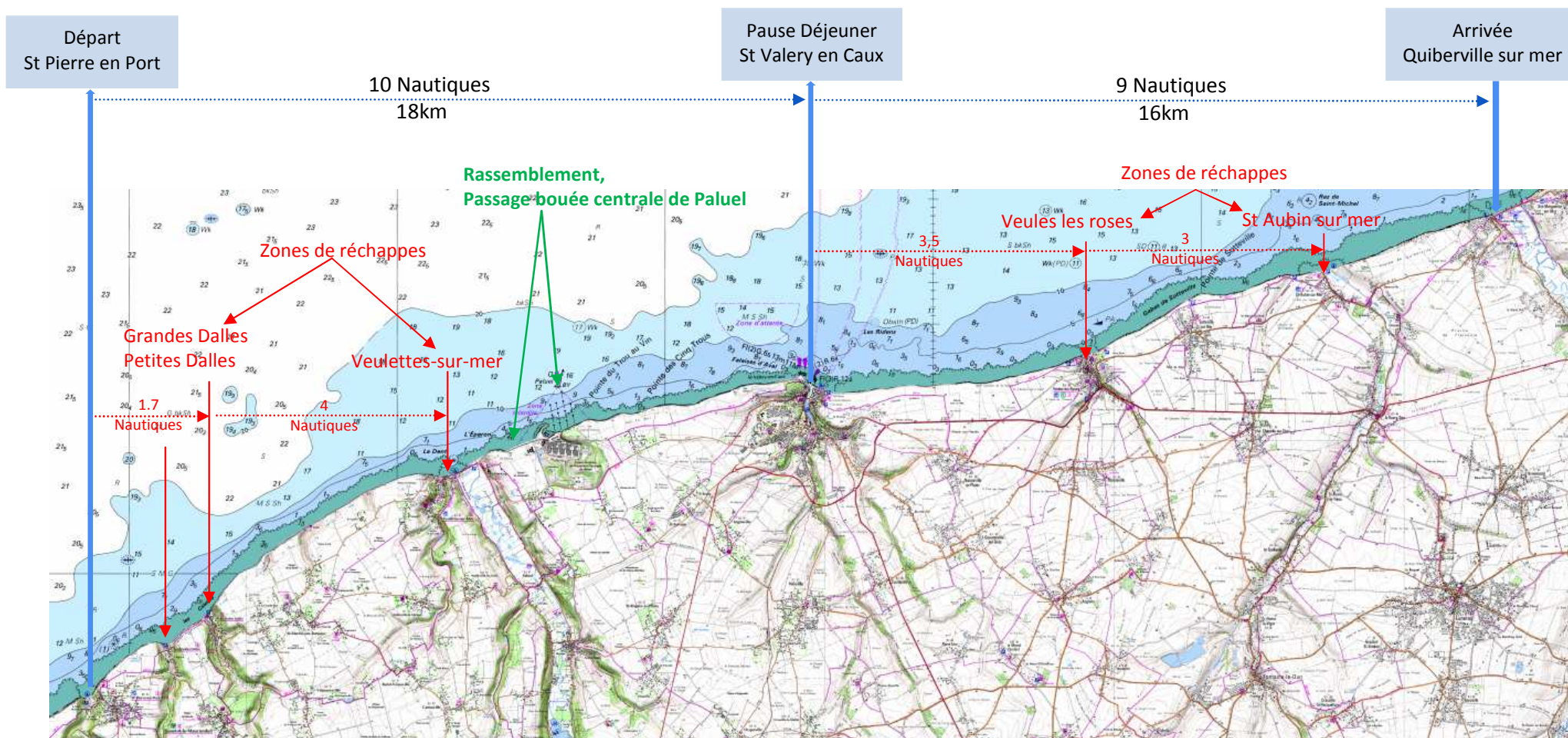
Guy DUPONCHEL 02 35 50 93 04

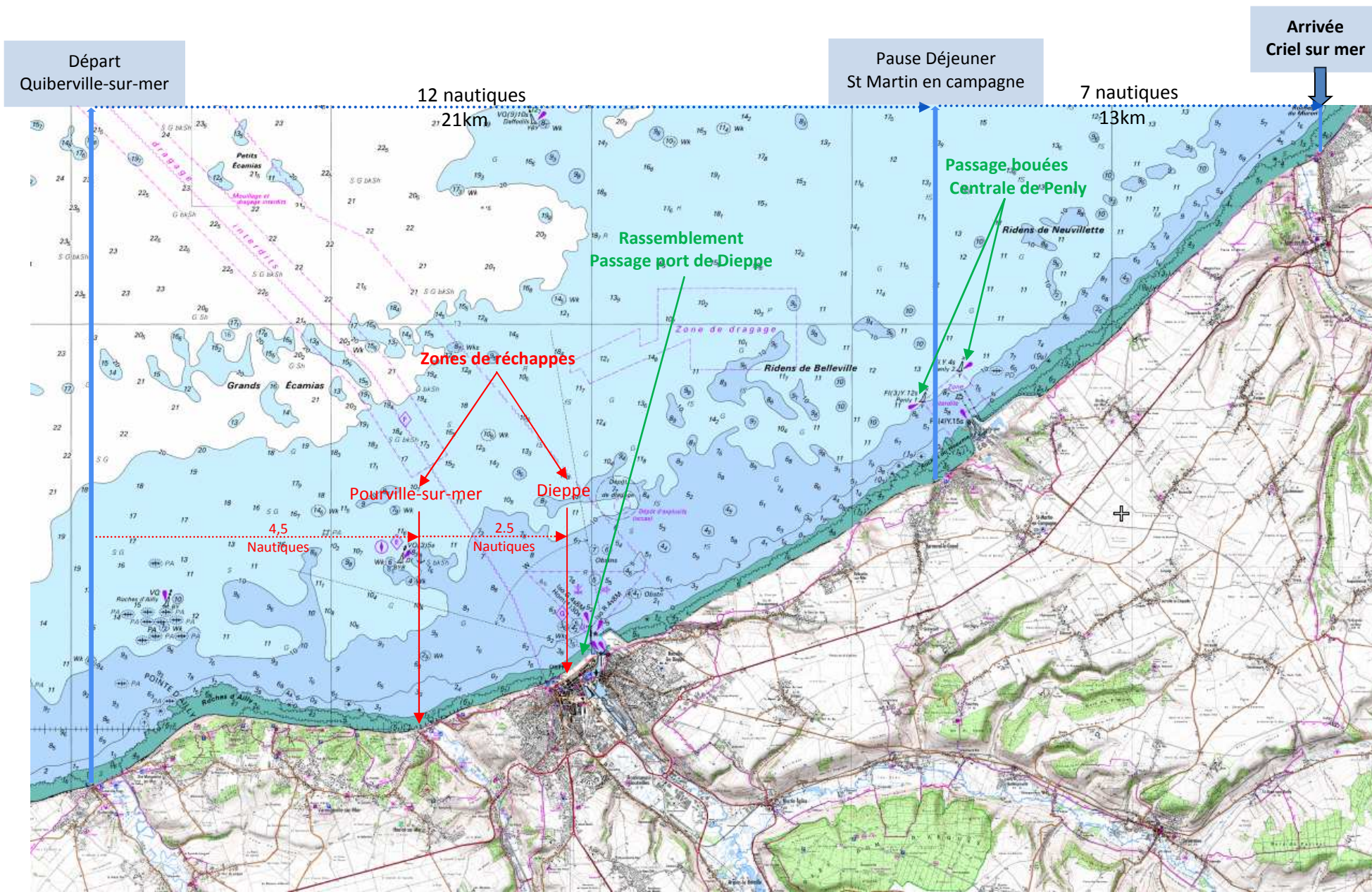
Itinéraire





Etape 2 St Pierre en port – Quiberville sur mer





Coefficients, courants

1ER JOUR ETRETAT/SAINT PIERRE EN PORT

BM	PM	COEFF	MAX CRT	
7H02	12H49	86	+3 nds à 10h	inversion courant 13h
19H07			-2 nds à 16h	

Liaison possible avec navette terrestre

Accès	Etretat	Vaucottes	Yport	Fécamp	St Pierre
en milles nautique	1,2	5,2	6	8,4	14
en km	2	10	11	16	26

2ème JOUR SAINT PIERRE/QUIBERVILLE

BM	PM	COEFF	MAX CRT	
7H58	13H35	86	+2 nds à 11h	inversion courant 13h45
20H14			-1,5 nds à 17h	

Liaison possible avec navette terrestre

Accès	Grd Dalles	Ptt dalles	Veulettes	St Valéry	Veules	St Aubin	Quiberville
en milles nautique	1,3	1,9	5,5	10,3	13,5	16,5	18,7
en km	2	4	10	19	25	31	35

3ème JOUR QUIBERVILLE/CRIEL

BM	PM	COEFF	MAX CRT	
8H54	14H17	84	+1,5 nds à 12h	inversion courant 14h45
21H07			-1 nds à 17h	

Liaison possible avec navette terrestre

Accès	Vasterival	Pourville	Dieppe	Puys	Berneval	Criel
en milles nautique	2,3	4,5	6,5	8,2	12,1	18,5
en km	4	8	12	15	22	34

1er jour : départ Le Tilleul, Etretat (+1,2milles), Vaucottes (+5,2m), Yport (+6m), Fécamp plage ou port (+8,5m), arrivée Saint Pierre en Port (+14m)

2ème jour : départ Saint Pierre en Port, les Grandes Dalles (+1,3m), les Petites Dalles (+1,9m), Veulettes (+5,5m), Saint Valery en caux(+10,3m), Veules les Roses(+13,5m), Saint Aubin sur mer(+16,5m) et Quiberville(+18,7m)

3ème jour : départ Quiberville, Pourville (+4,5m), Dieppe (+6,5m), Puys (8,2m), Berneval (+12,2m) et Criel (+18,5m)